



ドラゴン紙飛行機のつくり方

★★★★★

30分

じゅんび

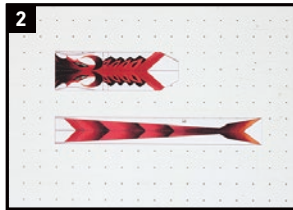
準備リスト

- はさみ ペン(オリジナルで作る場合) 定規
 スティックのり えんぴつ

つくり方



1 **かたがみ** 型紙の翼部分をわく線にそって切りはなします。翼部分は後で組み立てるので置いておきます。



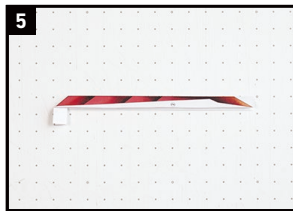
2 顔・尻尾部分は①の線にそって切りはなします。



3 顔・尻尾部分を点線にそって半分折ります。



4 頭部分の3か所の点線で折り目をつけて、内側に折りこみます。



5 同様に、尻尾部分も点線にそって折り目をつけて、内側に折りこみます。



6 頭部分の内側に折り入れた部分の実線に切こみを入れます。



7 同じく、尻尾部分の内側に折り込んだ部分の実線に切こみを入れます。



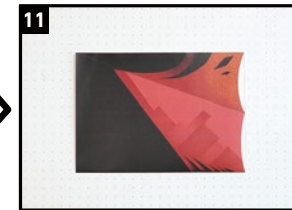
8 頭部分上部の折り込んだ箇所(かしよ)のりをつけ、張り合わせます。



9 頭の先の方のにのりをつけ、はり合わせてかわかしておきます。



10 ここからは「翼部分」を折っています。



11 中心の点線にそって、模様(もよう)が外側に来るように半分に折ります。



12 中心の点線にそって谷折り(やみ)します(反対側も同様に)。



13 絵がら側に入ったななめの線にそって山折り(やま)します(反対側も同様に)。定規を当てると折りやすくなります。



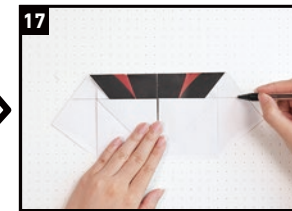
14 角を下の辺に合わせて折ります(反対側も同様に)。



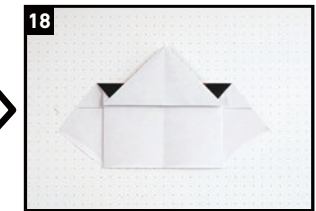
15 白い面のみが見えるように、開いて方向を変えます。



16 上の角を、下の辺の中心に合わせて折ります。



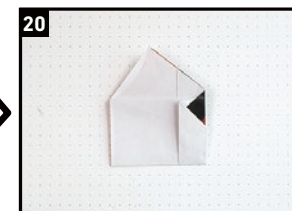
17 絵がらと白い面の間にえんぴつで線を引きます。



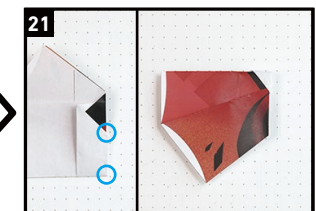
18 工程17で引いた線にそって上に折ります。



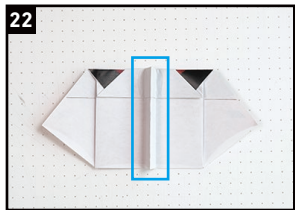
19 うら返して、はみ出た三角の部分を絵がらの方向に折り返します。



20 方向を変えて、絵がらが内側に来るように半分に折ります。



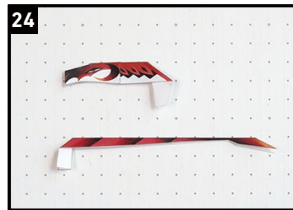
21 丸でかこんだ角と角がぴったり重なるように折ります(反対側も同様に)。



翼^{つばさ}を広げて裏返し、中心の手で持つ部分を左右に20回程度倒すように折って柔らかくします。



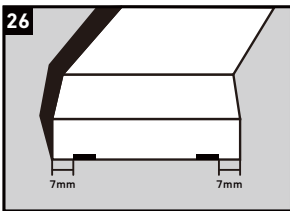
翼を広げてオモテ向きにして、羽の白い部分をハサミで切り落とします。



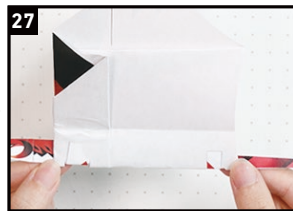
実線②にそって顔パーツと尻尾パーツの不要な部分をハサミで切り落とします。



[赤いドラゴンの場合]
絵から側の白い部分を黒くぬりつぶすとよりカッコいい！



手で持つ部分の前後に、7mm程度はなしてあなを開けます。



工程26で開けた穴に頭と尻尾を差しこみ、はみ出た部分を谷折りし、のりでボディに貼り付けます。



翼の先の点線にそって角を直角に折り上げます。



完成！



プラスアイデア！



白いシートを使って、オリジナルドラゴンを作ろう！



トレーシングペーパーで作るとスケルトンドラゴンになる！？



翼に小さなきずをつけると歴戦^{れきせん}のドラゴンに！



おし
教えて！ミッケ！

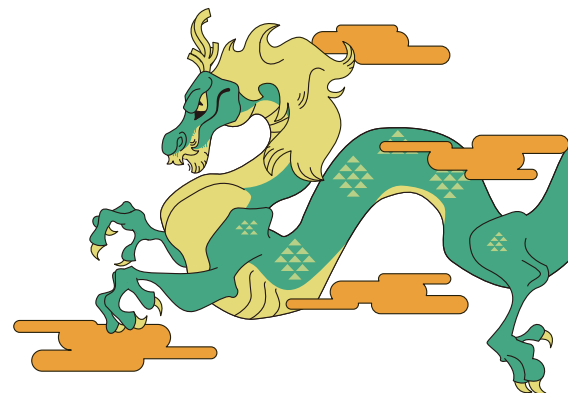
世界のあちこちに伝わる伝説のドラゴン

似た姿のドラゴンが世界中にいる

ドラゴンは世界中に伝説があり、離れた国でもふしぎと似たような姿がイメージされてきました。その理由のひとつが、きょうりゅうの化石。世界中できょうりゅうの化石を見た人々が、同じようにこわい生物を想像した結果、似たようなドラゴンが生まれてきたといわれています。他には、人間がこわいと感じる生き物のイメージが合わさって生まれたという説もあります。例えばするどいきばやつめを持つトラや生物を丸のみにするへびなど。多くの人の「こわい」イメージが共通していたから、ドラゴンの姿もよく似たものになったんですね。

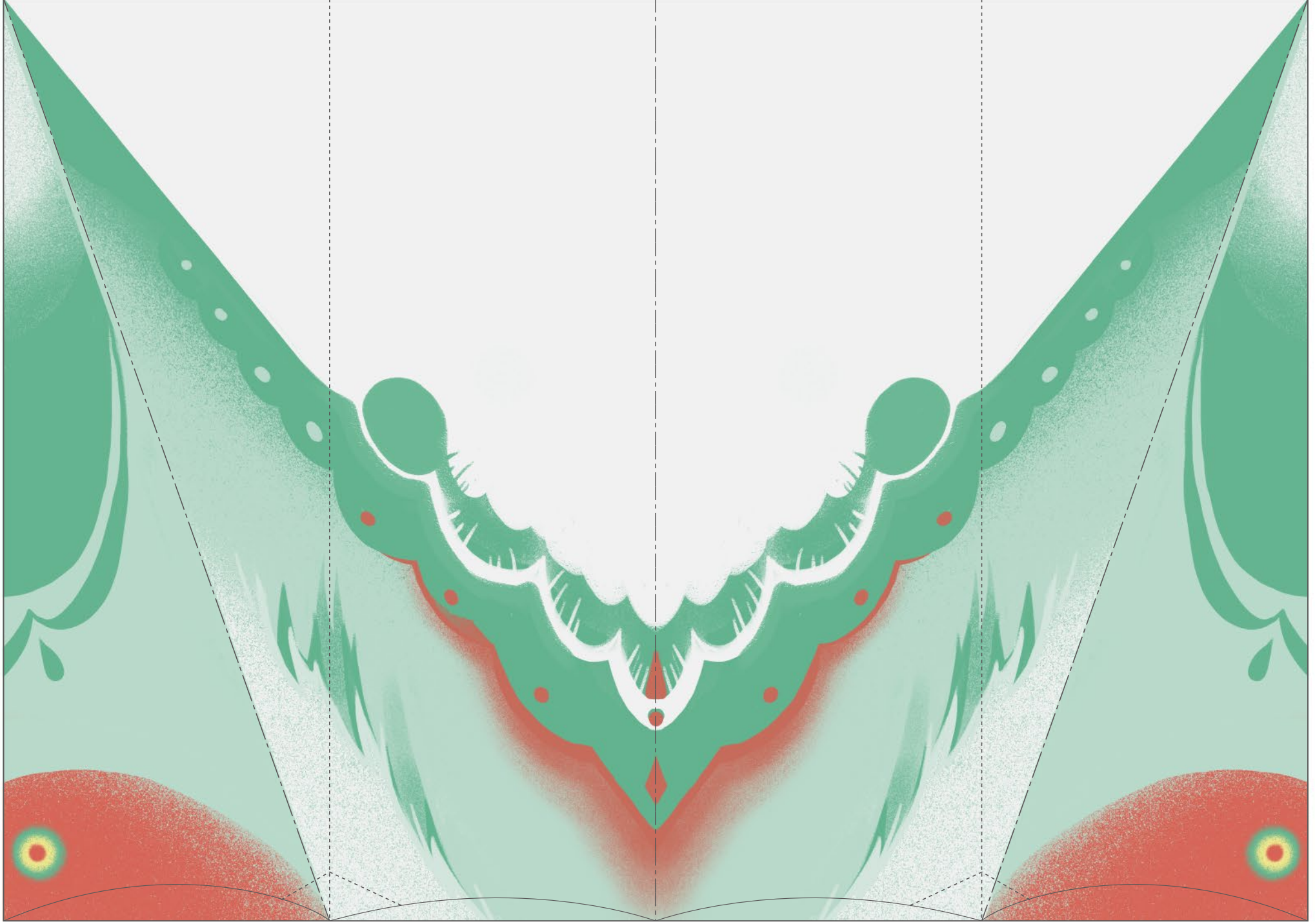
西洋のドラゴンと東洋のドラゴン

姿は似ていても、ヨーロッパ(西洋)と日本や中国(東洋)ではドラゴンのイメージがちがいます。東洋では天と地をつなぎ、雨をもたらす神せいな生き物として、西洋ではたいじされるべき悪い生き物としてお話に出てくることが多いようです。同じ「こわい」生きものでも国によってイメージが全く違うのは面白いですね。



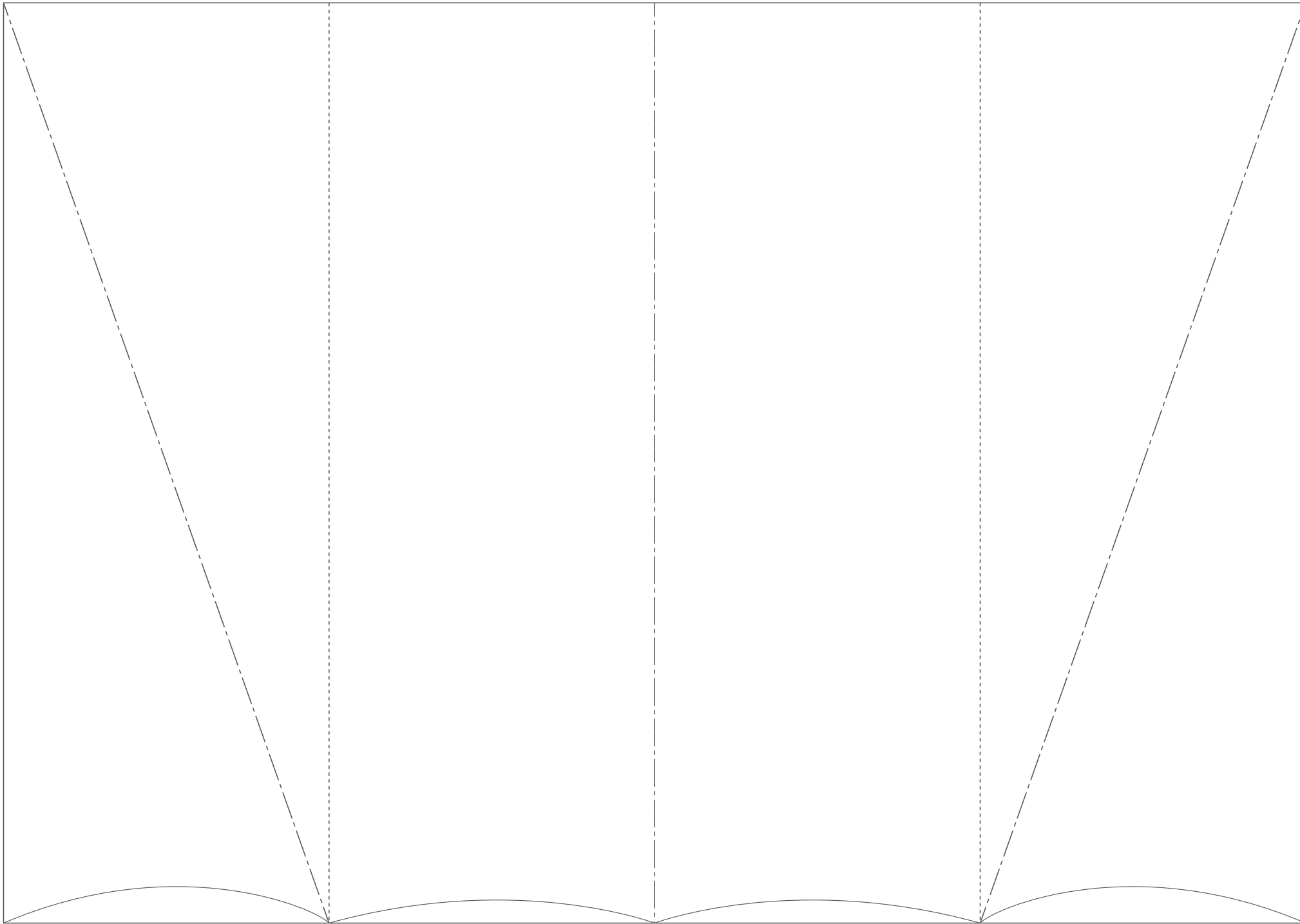
東洋のドラゴンは翼がなくても空を飛ぶことができるニャ！







翼パーツ (オリジナルドラゴン)



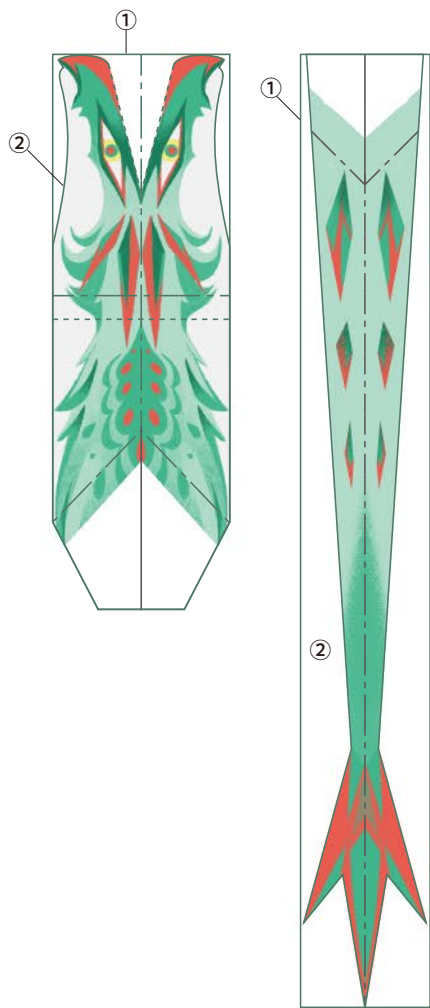
山折り / Mountain fold

切る / Cut

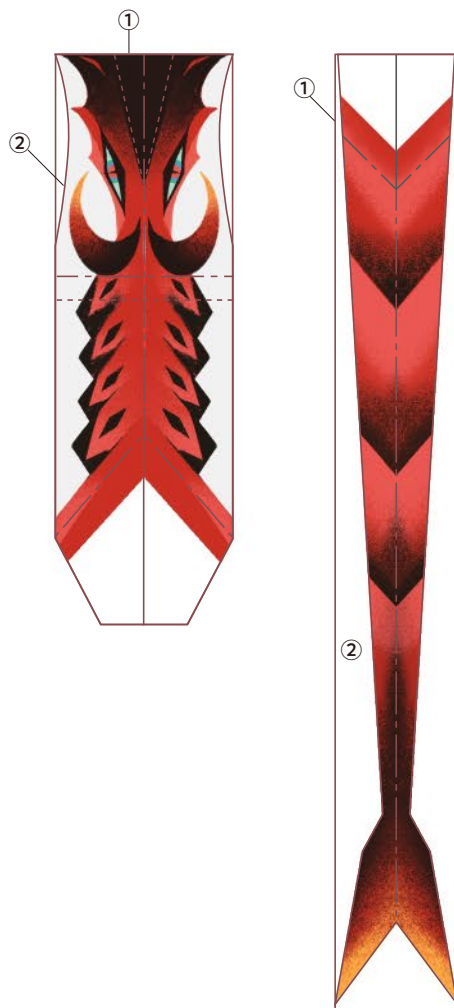


谷折り / Valley fold

顔・尻尾パーツ (エメラルドドラゴン)



顔・尻尾パーツ (レッドドラゴン)



顔・尻尾パーツ (オリジナルドラゴン)

