

恐竜ぼうしの作り方

★★★★★

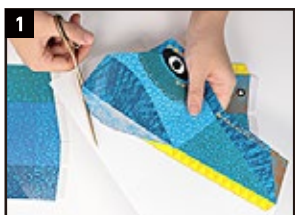
20分

じゅんぴ 準備リスト

はさみ

のり

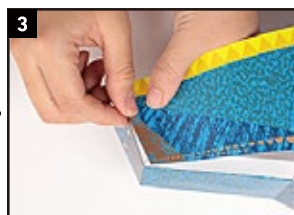
つくり方



ピンクの線にそって切ります



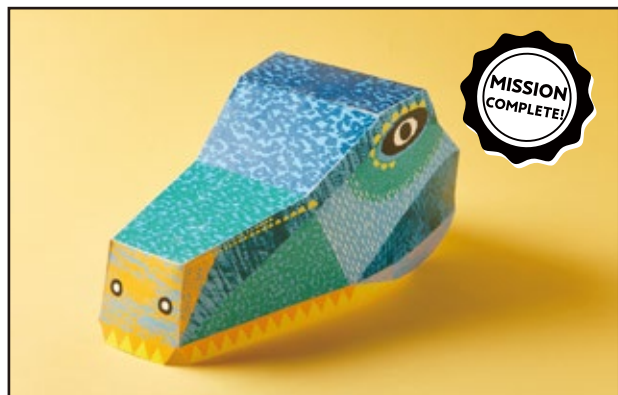
頭のでっぺんのパーツは、点線を谷折りにして、折り目をつけます



側面のパーツとでっぺんのパーツをのりではりつけたら完成!



*内側に、テープでゴムをつけるのもおすすめです



カッコいいツノをつけたり

毛糸で毛並みをつけたり

オリジナルの恐竜をつくろう

Follow me!

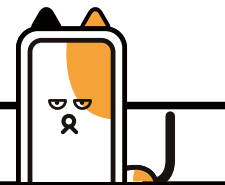


SNSでも情報配信中!



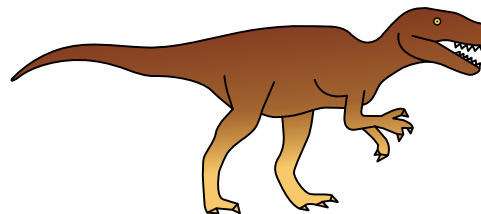
おし 教えて! ミッケ!

恐竜ってほんとうにいたの?



恐竜はどこにいたの?

恐竜は約2億3000万年前に地球に生まれ、6500万年前に絶滅したといわれています。はじめて発見されたのはイギリスですが、日本でも長崎、福井をはじめ18道県で化石がみつかっています。



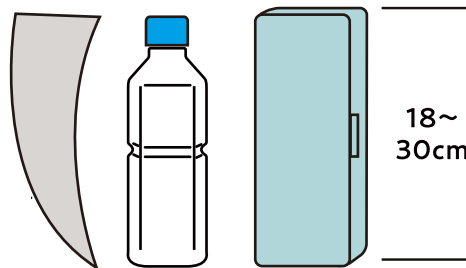
福井県でみつかったフクイラブトル

福井県の博物館ではなんと42体の恐竜の化石がみられるよ。



最強の恐竜って?

恐竜のなかでもいちばん強いといわれているのがティラノサウルス。体長13m、体重6トンという巨大な体で、きばの長さはなんと18~30cm! ほかの恐竜の骨をかみくだくほどの力と攻撃力があつたといわれています。



18~30cm

ふでばこやペットボトル(500ml)とおなじくらい!

きばの長さはどのくらいかな? おうちにあるもので測ってみよう!





山折り / Mountain fold



切る / Cut



 ITTE
 ITTE

谷折り / Valley fold



のりしろ / Paste





山折り / Mountain fold



切る / Cut



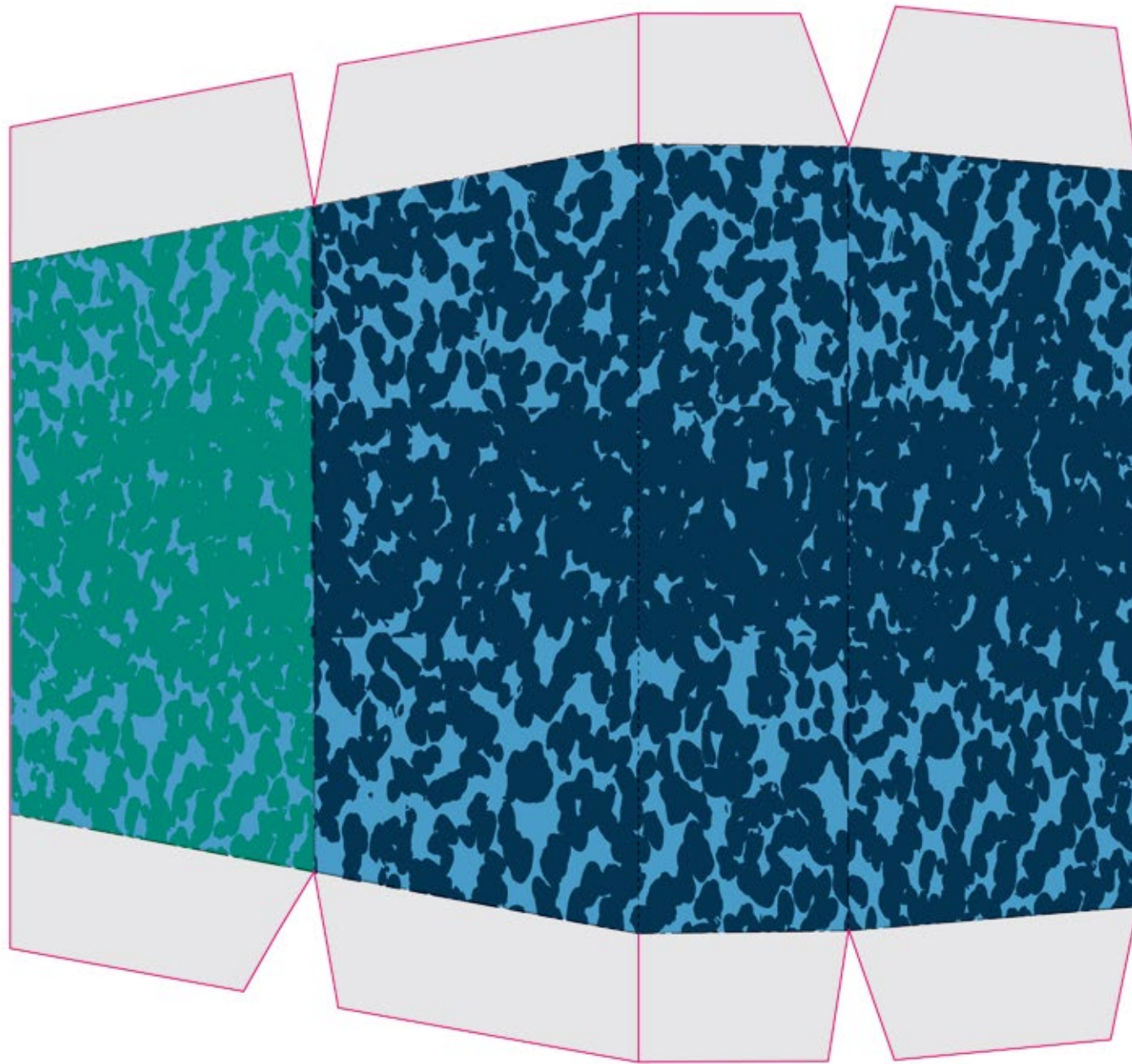
ITTE
ITTE

谷折り / Valley fold



のりしろ / Paste

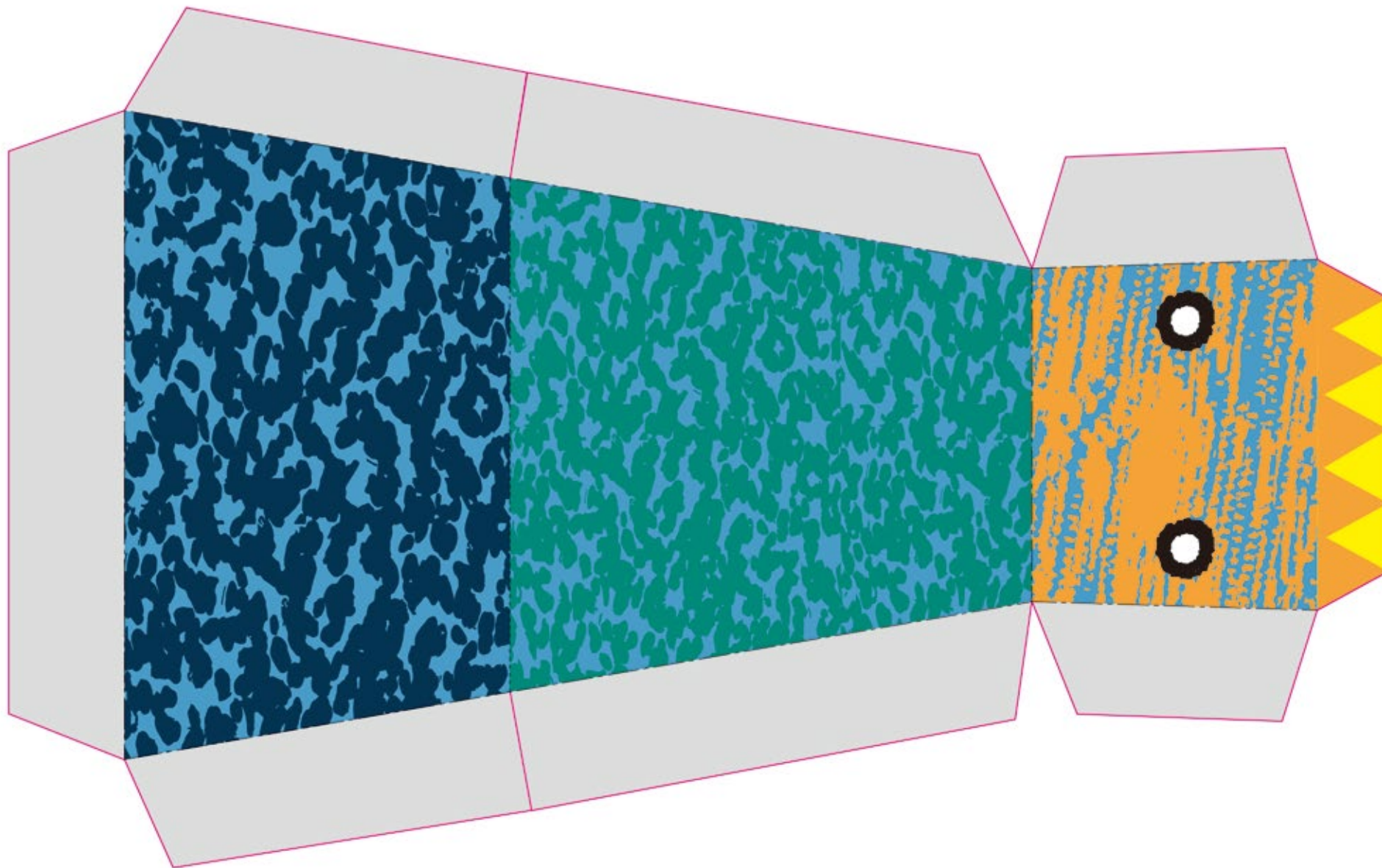




山折り / Mountain fold - - - - - 切る / Cut - - - - -

◻ ITTE
◼ ITTE

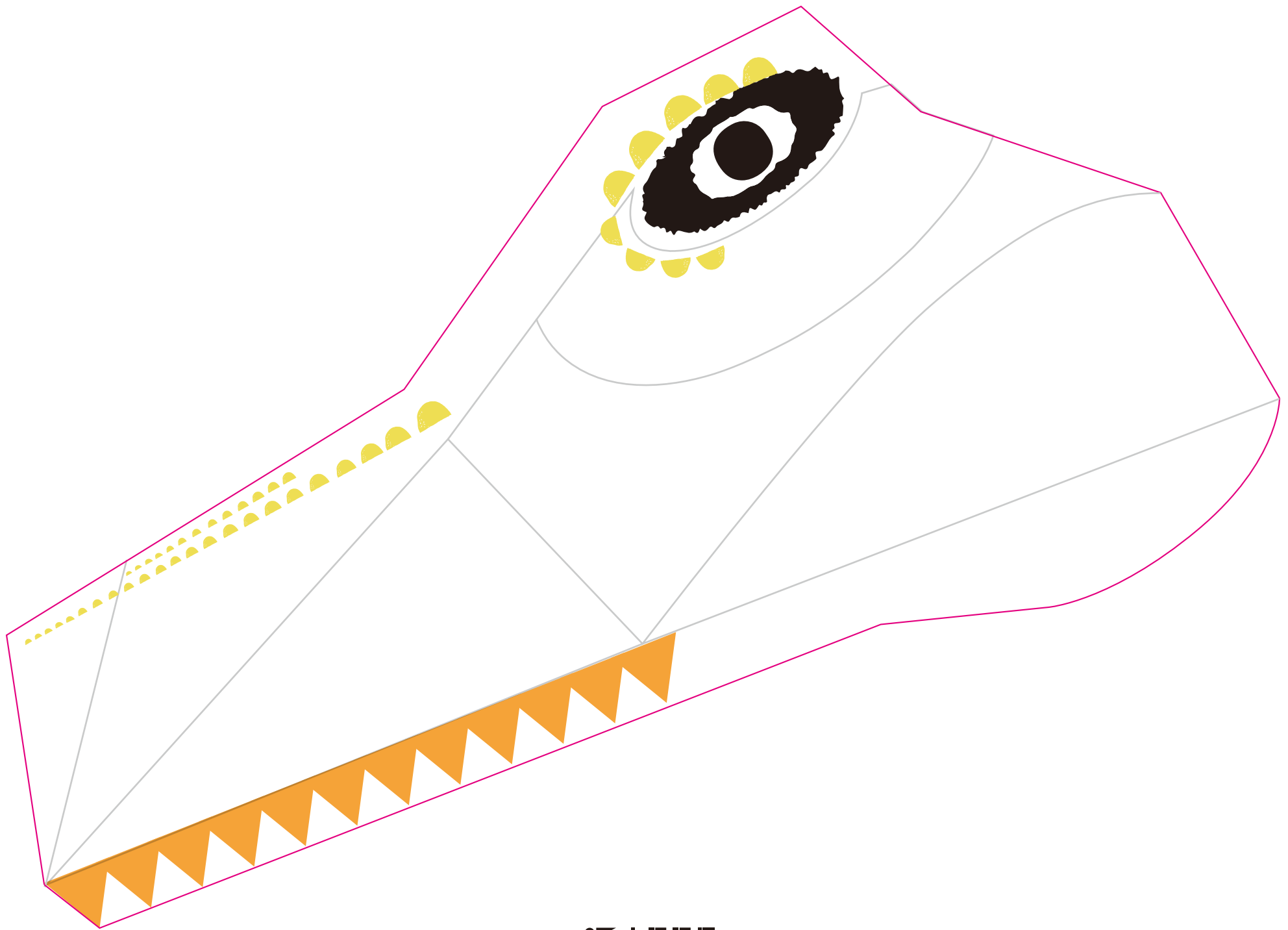
谷折り / Valley fold - - - - - のりしろ / Paste ◻



山折り / Mountain fold - - - - - 切る / Cut ———



谷折り / Valley fold - - - - - のりしろ / Paste ■■■■



山折り / Mountain fold



切る / Cut



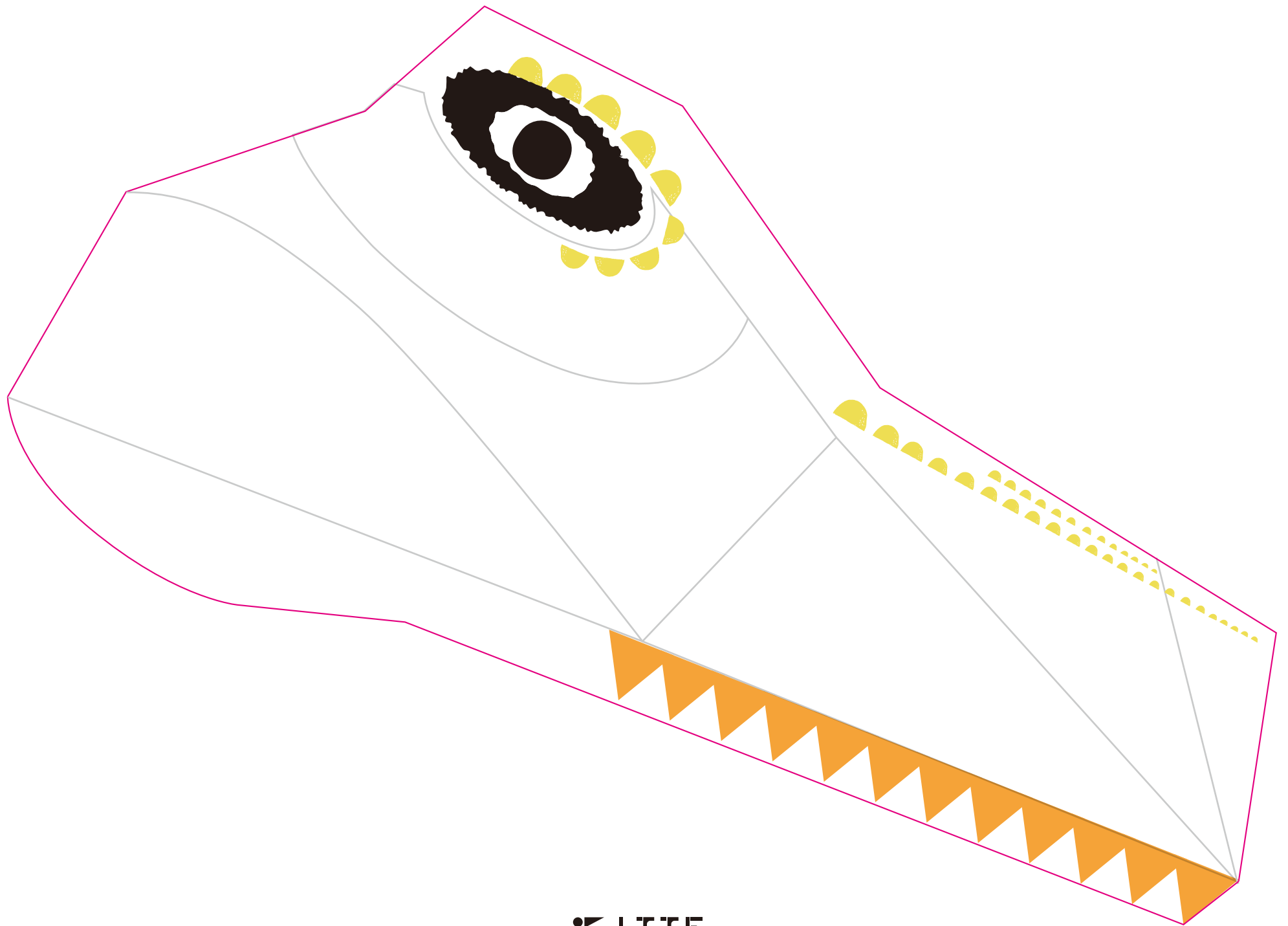
ITTE
ITTE

谷折り / Valley fold



のりしろ / Paste

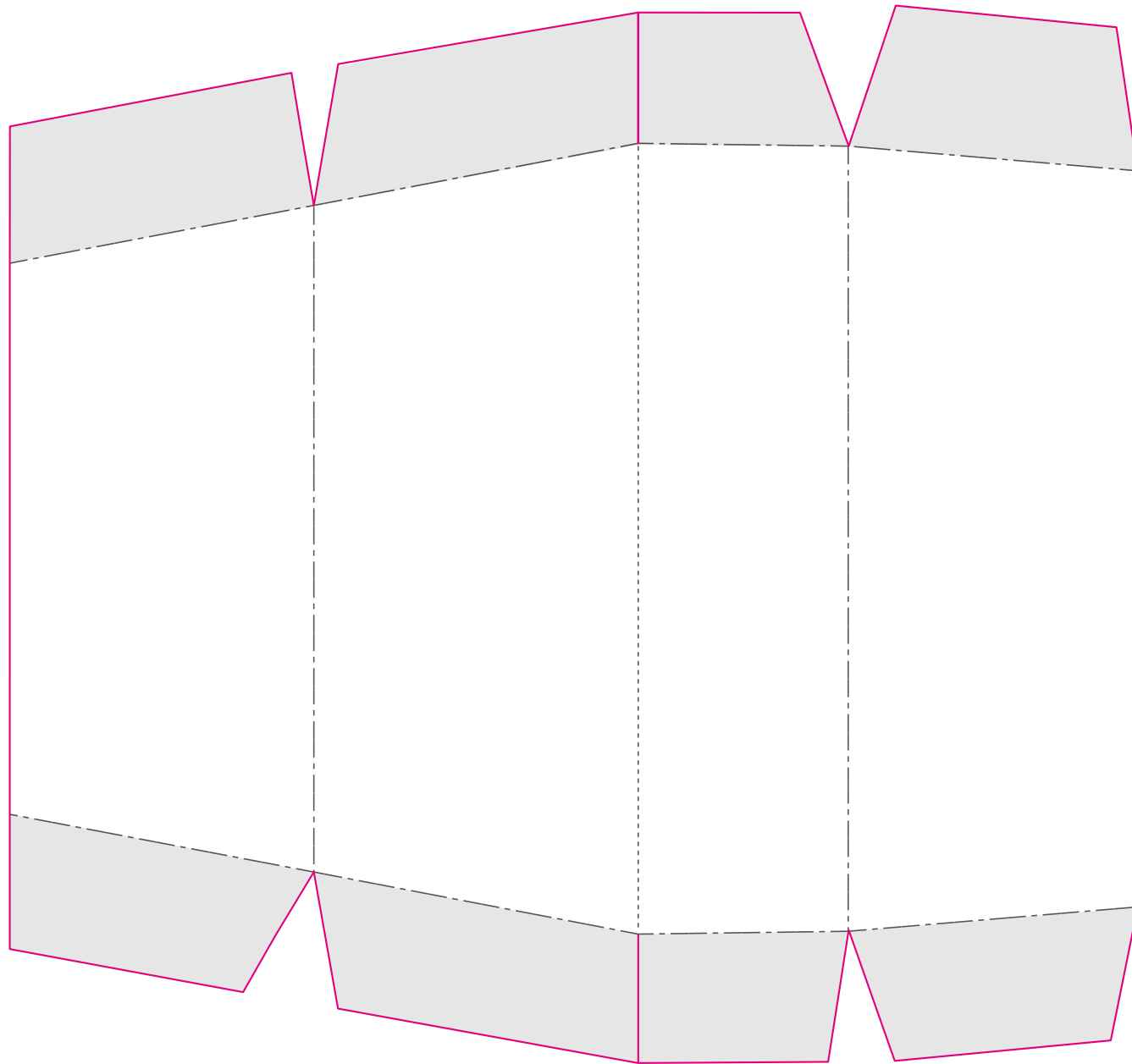




山折り / Mountain fold - - - - 切る / Cut ————

 ITTE
 ITTE

谷折り / Valley fold - - - - - のりしろ / Paste ■



山折り / Mountain fold



切る / Cut

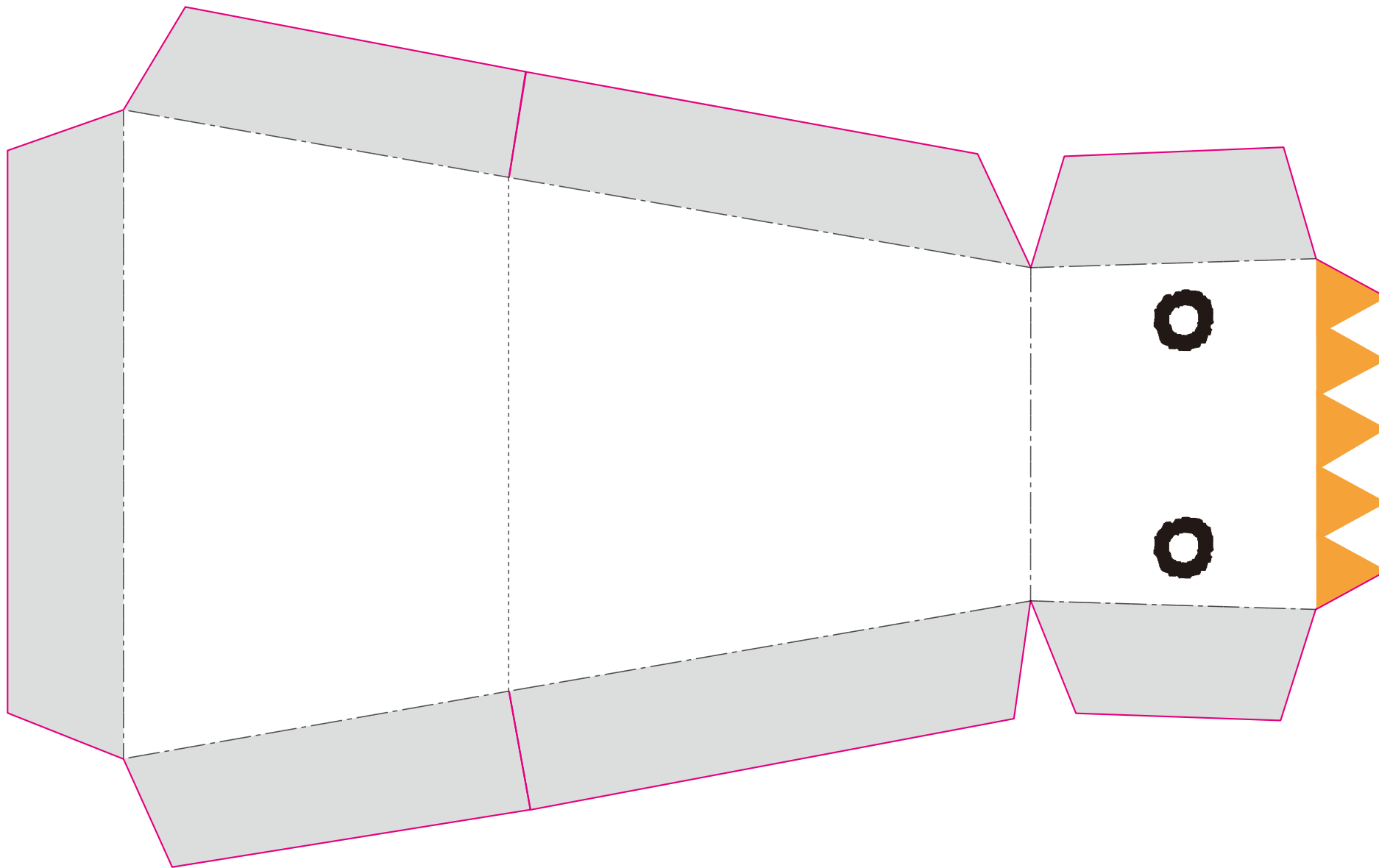


谷折り / Valley fold



のりしろ / Paste





山折り / Mountain fold



切る / Cut



谷折り / Valley fold



のりしろ / Paste

